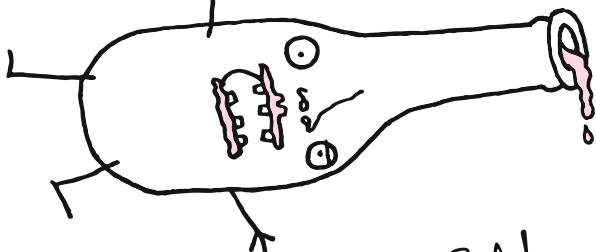


ЛЕЙ!

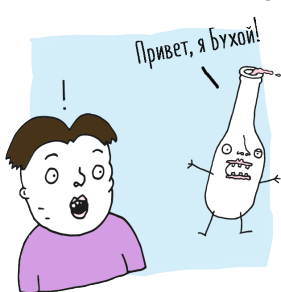
ЛЕЙ!

ЛЕЙ!



ПРАВИЛА!  
...и инструкции

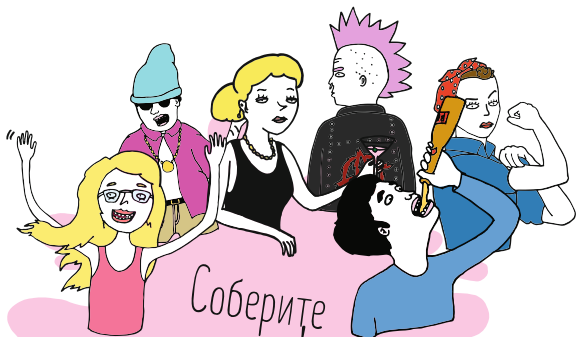
# КАК ИГРАТЬ?



Приготовьте слабый  
и крепкий алкоголь.



Крепкие напитки используются  
в качестве более  
строгих штрафов!



Соберите друзей!



Выберите арбитра  
(того, кто будет разрешать споры)

Перемешайте карты и положите  
в центр стола лицом вниз.



По очереди берите карты сверху колоды  
и выполняйте указанные действия!

# КАТЕГОРИИ КАРТ!

## ДЕЙСТВИЕ



Должны быть сразу сыграны и сброшены.

Хранятся в тайне до тех пор, пока не будут сыграны. Сразу после этого должны быть сброшены.

## ФИШКА



## ПРАВИЛО



Соблюдать правила обязаны все игроки. Карты выкладываются в центр стола, чтобы **каждый** их видел.

\* Одновременно может действовать только 2 правила. Если вытянули третье, то оно заменяет более раннее.

Усиливают только тех, кто их вытянул, и выкладываются перед хозяевами, чтобы все игроки могли их видеть.

# СИЛА



# СЛАБОСТЬ

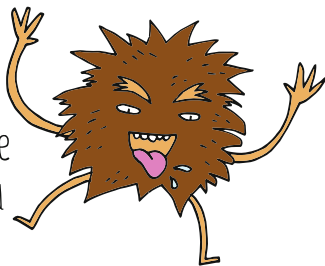


Ослабляют только тех, кто их вытянул, и выкладываются перед хозяевами, чтобы все игроки могли их видеть.

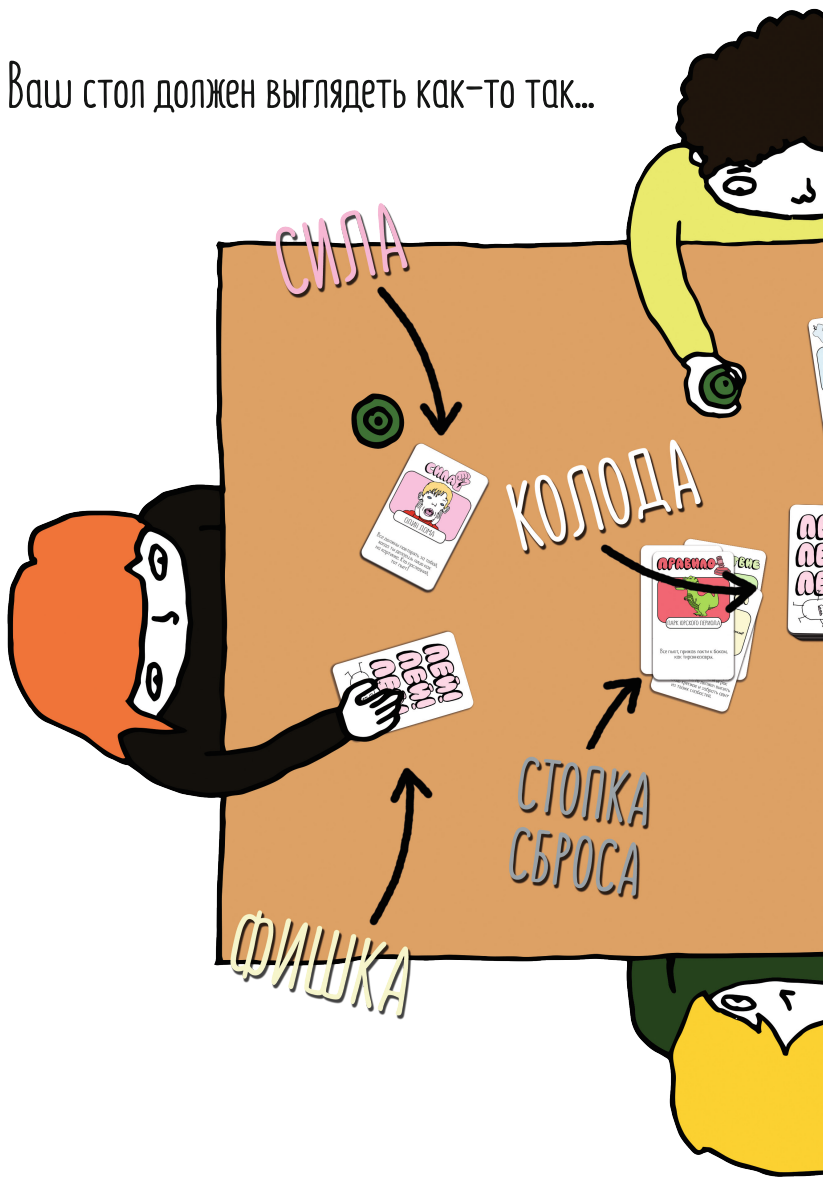
## ШАЛЬНЫЕ КАРТЫ

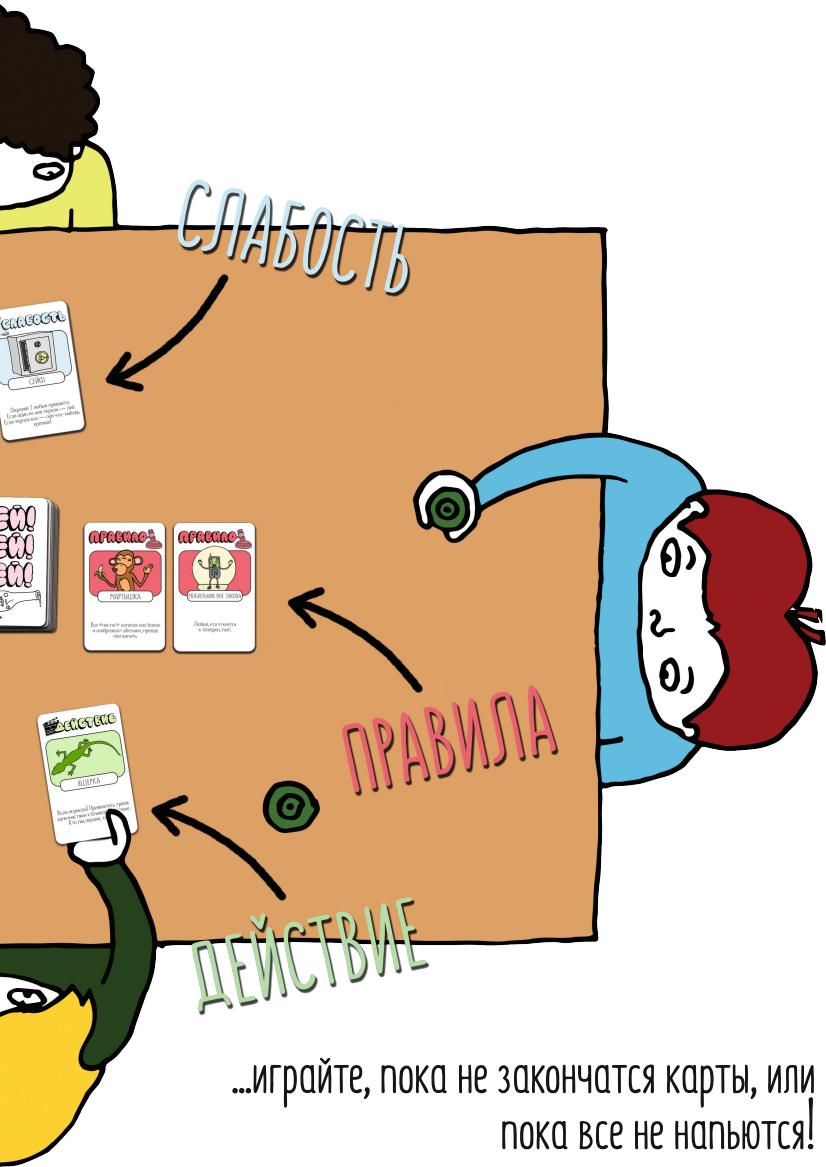
Подшофе, Бухой, Зюзя и Дебош.

Сами придумывайте свойства этих карт и меняйте их в зависимости от режима игры!

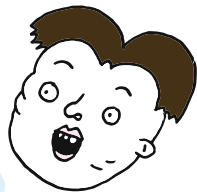


Ваш стол должен выглядеть как-то так...





# ДРУГИЕ ВАРИАНТЫ ИГРЫ!



Уже освоили базовые правила? Пришло время повысить сложность!

Предлагаем вам несколько наших любимых режимов игры «Пей! Пей! Пей!»

Но это еще не все! Придумывайте собственные режимы игры или играйте без правил!

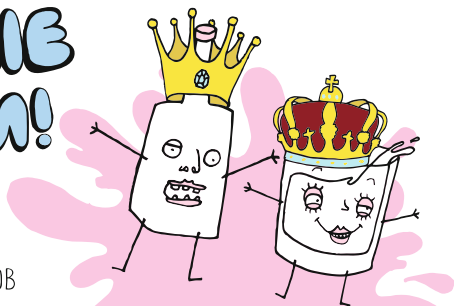
Узнать больше об игре и поделиться своими идеями вы можете на сайте:

[www.drinkdrankdrunkthegame.com](http://www.drinkdrankdrunkthegame.com)



# ШАЛЬНЫЕ КОРОЛИ!

КЛАССИКА  
(от 15 минут) от 3 игроков



1. Выберите количество карт, с которыми будете играть. Чем больше карт, тем длиннее выйдет партия.

2. Обязательно включите Шальные карты (Подшофе, Бухой, Зюзя и Дебош) в игровую колоду.

3. Перемешайте карты, поставьте в центр стола стакан и растяните колоду вокруг него лицом вниз.

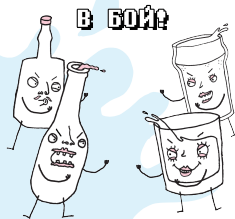
4. По очереди вытягивайте карты.

\* Каждый раз, когда игрок вытянет Шальную карту, он должен долить что-нибудь в стакан в центре стола.

5. Внимание! Тот, кто вытащит последнюю Шальную карту, объявляется проигравшим и должен выпить содержимое стакана!

# СОБУТЫЛЬНИКИ!

КОМАНДНЫЙ ВАРИАНТ  
(от 20 минут) от 2 команд



1. Определитесь с запасом напитков: команда, запас которой подойдет к концу, объявляется проигравшей.

У всех команд запас должен быть одинаковым.

2. Разбейтесь на равные команды. Распределите запас команды между ее участниками на ваше усмотрение.

3. Перемешайте колоду и положите в центр стола лицом вниз. Команды по очереди вытягивают карты из колоды.

4. Ваша цель — заставить противников выпить свой запас раньше вас. Проигрывает команда, которая пьет быстрее всех! Фу-у!

Обратите внимание: если команда вытянула Шальную карту, ее противники пополняют запас! В этом режиме мы советуем использовать некрепкие напитки.

# ЛОВКАЧИ!

ДЛЯ УВЕРЕННЫХ В СЕБЕ  
(10–15 минут) от 3 игроков



1. Поставьте в центре стола бутылку или стакан (во втором случае играть легче).

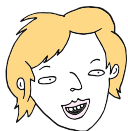
2. По очереди вытягивайте карты из колоды и выполняйте указанные на них задания.

3. Сыграв карту, игрок должен положить ее на бутылку/стакан в центре стола таким образом, чтобы как минимум два уголка были в воздухе.

\* А для большей сложности оставьте в воздухе целых три уголка!

4. Тот, кто опрокинет конструкцию из карт, объявляется проигравшим и должен выпить содержимое бутылки/стакана!

# ЛЕЙ! ЛЕЙ! ЛЕЙ!



Создатель игры: Феликс Малдер  
Автор оригинальных иллюстраций: Кимбо Груфф  
Производство: «Сотрапу 74»



Большое спасибо 363 участникам нашего краудфандинга,  
которые помогли воплотить эту игру в жизнь.

Особая благодарность:

Джею «Пьяному королю» из пивной, Юлиусу «Чего-кого» Бреннинкмайеру,  
Камилю «Слово-дело» Чеховски, Рику и Ди, «танцующим танго»,  
Джеймсу «Новая кепка» Исслеру, Давуру «Тычку» Дьюрхусу.



Русскоязычное издание подготовлено GaGa Games.

Переводчик: Валерия Омелянчик

Корректор: ООО «Корректор»

Редактор и руководитель проекта: Алиса Павлова

Дизайнер-верстальщик: Фаина Хамидуллина

Общее руководство: Антон Сковородин

Перепечатка и публикация правил, компонентов, иллюстраций без разрешения правообладателя запрещены.

© ООО «ГаГа Трейд», 2020 — правообладатель русскоязычной версии игры.

Все права защищены.

Все персонажи на картах вымышлены. Любые совпадения случайны.  
Будьте благоразумны, пейте воду.